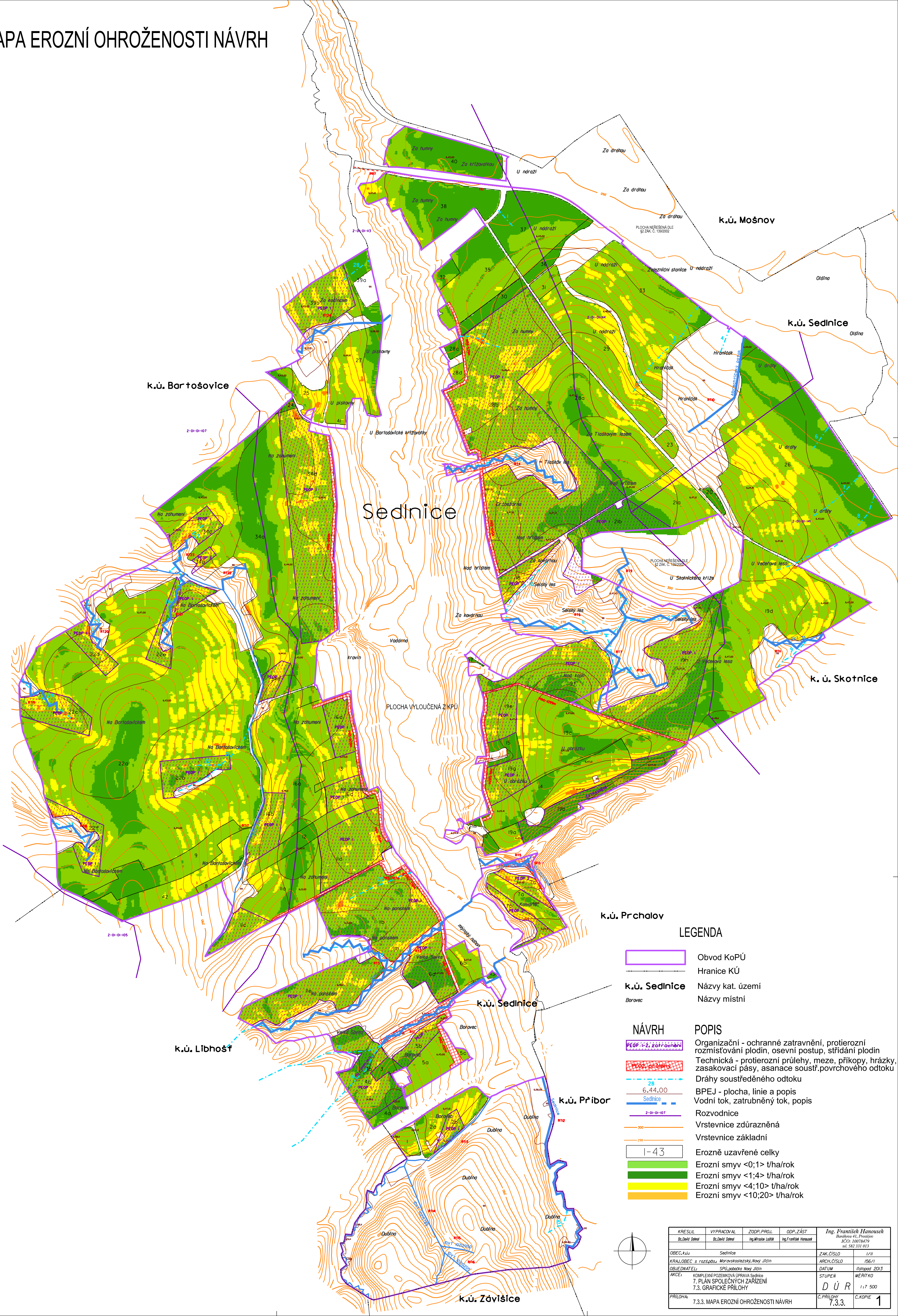


MAPA EROZNÍ OHROŽENOSTI NÁVRH



LEGENDA

- Obvod KoPÚ
- Hranice KÚ
- Názvy kat. území
- Názvy místní
- NÁVRH
- PEOP, úz. zadržování
- PEOP, průtoky
- 28
- 6,44,00
- Sedlnice
- 2-01-01-107
- 300
- 298
- 1-43
- Erozní uzavřené celky
- Erozní smyv <0;1> t/ha/rok
- Erozní smyv <1;4> t/ha/rok
- Erozní smyv <4;10> t/ha/rok
- Erozní smyv <10;20> t/ha/rok
- POPIS
- Organizační - ochranné zatravnění, protierozní rozmístování plodin, oševní postup, střídání plodin
- Technická - protierozní průlehy, meze, příkopy, hrázky, zasakovací pásy, asanace soustř.povrchového odtoku
- Dráhy soustředěného odtoku
- BPEJ - plocha, linie a popis
- Vodní tok, zatrubněný tok, popis
- Rozvodnice
- Vrstevnice zdůrazněná
- Vrstevnice základní
- Erozní uzavřené celky
- Erozní smyv <0;1> t/ha/rok
- Erozní smyv <1;4> t/ha/rok
- Erozní smyv <4;10> t/ha/rok
- Erozní smyv <10;20> t/ha/rok

KRESLIL	VYPRACOVAL	ZODP.PROJ.	ODP.ZÁST	Ing. František Hanousek
Bc.Daňel Dohnal	Bc.Daňel Dohnal	Ing.Miroslav Ložek	Ing.František Hanousek	Bařbořská 41, Prostějov
OBEC,k.ú.	Sedlnice			ZAK.ČÍSLO
KRAJ,OBEC s rozš.pás.	Moravskoslezský,Nový Jičín			ARCH.ČÍSLO
OBJEDNATEL	SPÚ,pobočka Nový Jičín			DATUM
AKCE	KOMPLEXNÍ POZEMKOVÁ ÚPRAVA Sedlnice			STUPEŇ
	7. PLÁN SPOLEČNÝCH ZAŘÍZENÍ			MERITKO
	7.3. GRAFICKÉ PŘÍLOHY			D Ů R
PŘÍLOHA	7.3.3. MAPA EROZNÍ OHROŽENOSTI NÁVRH			1:7 500
				C.PŘÍLOHY
				7.3.3.
				C.KOPIE
				1